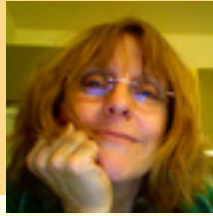
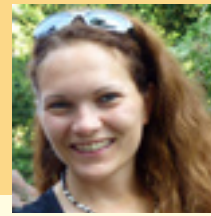


Die Hälfte des Himmels 99 Frauen & Du

Begleitprogramm



Annette Schiffmann



Claudia Ewerhardy

15. März , 18.00 Uhr, DGB-Haus
Kornmarkt, 7. Stock

Care-Ökonomie

Silke Chorus

Sorgen und Versorgen sind Tätigkeiten, die der Sicherung der menschlichen Grundbedürfnisse dienen. „Care“ ist überall – in der Kinderbetreuung, der Altenpflege, der Nachbarschaftshilfe und bei der Hausarbeit. Silke Chorus liefert Denkanstöße für eine geschlechtergerechte Arbeitsmarkt- und Sozialpolitik.

Veranstalterin: ver.di Bezirksfrauenrat, Mittelfranken

27. März , 19.00 Uhr; Bildungszentrum
Gewerbemuseumsplatz 2, Zimmer 3.11

Gewalt gegen Frauen als Menschenrechtsverletzung

Dr. Nivedita Prasad, Zentrum für postgraduale Studien Sozialer Arbeit (ZPSA) Berlin

Nivedita Prasad zeigt, wie die Menschenrechte wirksam zum Schutz von Frauen und zur Weiterentwicklung von Geschlechtergerechtigkeit in unterschiedlichen Kulturen und Gesellschaftsformen genutzt werden können.

Kooperationsveranstaltung von MuFFFiN, der Frauenbeauftragten und dem Bildungszentrum der Stadt Nürnberg

Konzeption & Realisierung der Ausstellung:

Annette Schiffmann, Heidelberg
unterstützt von Claudia Ewerhardy, Darmstadt

Öffnungszeiten der Ausstellung - Eintritt frei:

Mo – Fr von 9.00 – 17.00 Uhr,
Sa/So von 11.00 – 17.00 Uhr

Ausleihe der Audioguides täglich:

13.00 -18.00 Uhr, Sa/So von 11.00 – 17.00 Uhr

Veranstalterinnen:

Frauenbeauftragte der Stadt Nürnberg

Tel: 0911-231 41 84

www.frauenbeauftragte.nuernberg.de

& MuFFFiN

Mädchen- und Frauen FachForum in Nürnberg

Das MuFFFiN ist ein Netzwerk von Beratungsstellen, Einrichtungen und Initiativen, die sich besonders an Mädchen und Frauen wenden und Angebote in den Bereichen Gesundheit, Bildung, Kultur, Beratung, Integration und Selbsthilfe zur Verfügung stellen.

www.frauen-in-nuernberg.de

Dank den SponsorInnen und KooperationspartnerInnen:

Kulturreferat der Stadt Nürnberg
Bildungscampus Nürnberg/Bildungszentrum
DGB Kreisfrauenausschuss
ver.di Bezirksfrauenansschuss Mittelfranken
Verein der Gästeführer Nürnbergs, Die Stadtführer e.V.

Die Hälfte des Himmels 99 Frauen & Du

Wander-Ausstellung zu Frauen & Gewalt



vom 8. – 25. März 2012
in der Ehrenhalle des Rathauses
Rathausplatz 2, Nürnberg

Veranstalterinnen:

MuFFFiN und Frauenbeauftragte

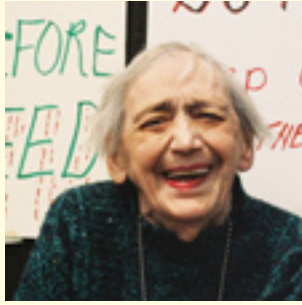
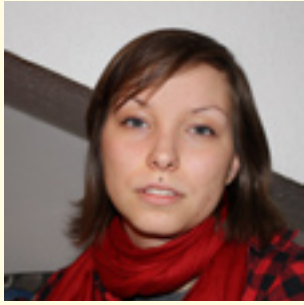
Schirmherrin:

Prof. Dr. Julia Lehner, Kulturreferentin

Danke auch für die Kooperation mit filia und tonwelt



web.me.com/haelfte.des.himmels



„Die Hälfte des Himmel – 99 Frauen und Du“

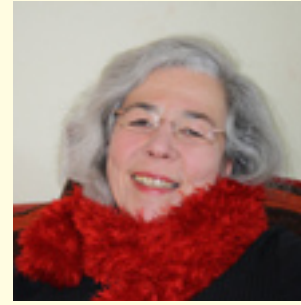
„Nicht alle Frauen erleben Gewalt – aber zu viele“
Die Ausstellung „Die Hälfte des Himmels – 99 Frauen und Du“ nimmt sich des Themas Gewalt gegen Frauen auf unkonventionelle Weise an und ermöglicht Auseinandersetzung und Verstehen jenseits der Stereotypen.

Der Kuratorin Annette Schiffmann gelingt es, uns Frauen und ihre Lebensgeschichten nahe zu bringen, ohne die Porträtierten auf einen Aspekt ihrer Geschichte oder gar auf das Opfersein festzulegen.

Sie zeigt 99 Fotoporträts von Frauen aller Altersstufen, aus allen Schichten und mit unterschiedlichstem Hintergrund. Frauen, deren Leben trotz unterschiedlichster (Gewalt-)Erfahrung viele Facetten hat.

Darüber sprechen sie in Interviews, die auf Audio-guides zu hören sind.

Das 100. Exponat ist ein Spiegel in dem jede/jeder sich als Teil der Ausstellung entdecken kann.



Eröffnung der Ausstellung

8. März, 17.30 Uhr, Ehrenhalle des Rathauses
Wolffscher Bau, Rathausplatz 2, Nürnberg

„Die Hälfte des Himmels – 99 Frauen und Du“
mit der Kuratorin Annette Schiffmann

Begrüßung & Einführung:
Ida Hiller, Frauenbeauftragte
N.N., MuFFFFiN

Grußwort: Kulturreferentin Prof. Dr. Julia Lehner

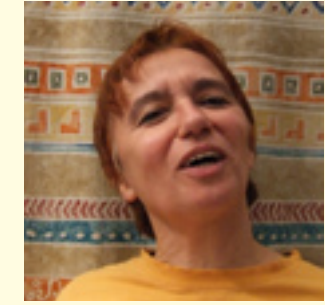
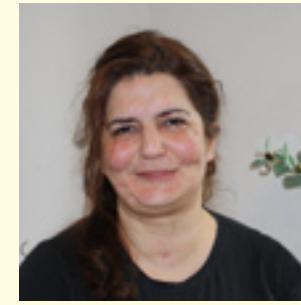
Begleitprogramm

8. März 19.30 Uhr, Kino Meisengeige
Am Laufer Schlagturm 3, Nürnberg

“We want Sex“

Ein britischer Film über Frauen im Arbeitskampf der späten 60er Jahre – gleicher Lohn für gleiche Arbeit!

Veranstalterinnen: DGB Kreisfrauenausschuss,
ver.di Bezirksfrauenrat Mittelfranken
Eintritt: 6,00 Euro



Begleitprogramm

11. März , 11.00 Uhr und 14.00 Uhr
Stadtpflegerinnen einst und jetzt - Stadtrundgang

Treffpunkt: Ochsenportal an der Fleischbrücke
(Dauer ca. 1 Stunde)

Margot Lölhöffel führt zu den Wirkungsstätten von Stifterinnen, Seelfrauen, Schreib- und Rechenmeisterinnen, Zubringerinnen, Unternehmerinnen, Forscherinnen und Stadträtinnen.

Veranstalter: Verein der Gästeführer Nürnbergs,
Die Stadtführer e.V.

14. März – 19.30 Uhr, Historischer Rathaussaal
Rathausplatz 2

Verleihung des Frauenförderpreises 2012

Ausgezeichnet wird Annelie Matthiesen für ihr unermüdliches und vielfältiges frauenpolitisches und bürgerschaftliches Engagement.

Einladungen werden auf Anfrage versandt, interessierte Frauen wenden sich bitte an das Frauenbüro: Tel: 0911-231-4184

Veranstalterin: Frauenbeauftragte der Stadt Nürnberg

